

## INDICAZIONI UTILI

- il Santuario della Beata Vergine dei Miracoli si può raggiungere in treno scendendo alla stazione di Corbetta - S. Stefano Ticino (linea per Novara). Treni utili da Rho: ore 14,07 - ore 14,37 - ore 15,07
- telefonando in Libreria San Vittore di Rho (02. 9302113) si può prenotare un bus-navetta per il trasferimento da Rho a Corbetta.

[www.centrodisolidaritariho.it](http://www.centrodisolidaritariho.it)

**Per informazioni: Libreria S. Vittore - Rho, Piazza S. Vittore 3, tel. 02/9302113**

**Il pellegrinaggio si svolgerà anche in caso di maltempo.**

- si può prenotare un bus-navetta per il ritorno Rho - Corbetta telefonando al Santuario di Corbetta (02.977.90.66) oppure rivolgendosi direttamente alla Chiesa parrocchiale.
- il Pellegrinaggio è aperto a tutti e la partecipazione è libera.
- per il cammino si suggerisce di calzare scarpe comode, portare ombrello o impermeabile, torcia elettrica e bevande.

Questo stampato è stato realizzato grazie al contributo di Ritmo Shoes



Proposto dal "Centro di Solidarietà di Rho" e dalla "Caritas Cittadina".  
Adescono: le Associazioni, i Movimenti e la Chiesa locale.

Il pellegrinaggio vuole essere un gesto di fede popolare aperto a tutti.  
Il cammino, scandito dalla preghiera, dal canto e dal silenzio è un percorso in gran parte "protetto",  
tra piste ciclabili e sentieri di campagna.

Nella ricorrenza della festa della Madonna Addolorata

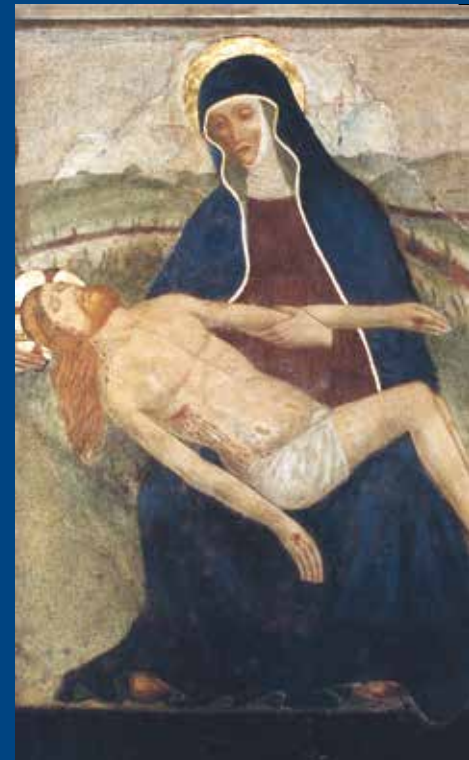
Dalla **Beata Vergine**  
dei **Miracoli** - Corbetta

alla **Madonna**  
**Addolorata** - Rho

**SABATO 17 SETTEMBRE 2016**

**Inizio ore 16.00**

**Santuario della Beata Vergine dei Miracoli  
con la celebrazione della S. Messa vigilare**



# Tu sei unico.



Nel messaggio per la  
Giornata Mondiale della  
Gioventù del 2016,

papa Francesco scrive:  
*"Noi lo cerchiamo, ma Lui ci  
anticipa sempre, ci cerca da  
sempre e ci trova per primo.  
Lui è padre:  
ci aspetta sempre".*

La partecipazione al  
pellegrinaggio è un'occasione  
privilegiata per vivere questo  
Anno Santo della Misericordia  
e ricevere l'indulgenza  
plenaria.

## PROGRAMMA

- **ore 16: celebrazione Santa Messa vigiliare** presso il Santuario della Beata Vergine dei Miracoli di Corbetta
- **ore 17: inizio del cammino.** Sono previste alcune brevi soste:
  - Cappella dei Santi Martiri del Lazzaretto (Vittuone, ore 18,00)
  - Santuario della Madonna Pellegrina (Bareggio, ore 19,00)
  - Chiesa di S. Maria della Brughiera (Bareggio, ore 20,30)
  - Madonna della Cascina Comune (Pregnana, ore 21,30)
  - Chiesa di Santa Maria in Stellanda (Rho, ore 22,30)

È possibile percorrere anche un solo tratto del Pellegrinaggio facendosi trovare alle soste nelle ore indicate.

- dalle ore 22 sarà aperto il Santuario di Rho con la proposta di un tempo di preghiera

## INTENZIONI DI PREGHIERA

- per l'inizio del nuovo anno sociale e pastorale
- per la libertà religiosa nel mondo e per i cristiani che soffrono a causa della fede
- perché la fede illumini ogni periferia esistenziale e sociale
- per i giovani, in particolare per quanti sono alla ricerca di un lavoro



NELL'ANNO DEL GIUBILEO DELLA MISERICORDIA  
**8° PELLEGRINAGGIO A PIEDI**  
Il vero protagonista della storia è il mendicante